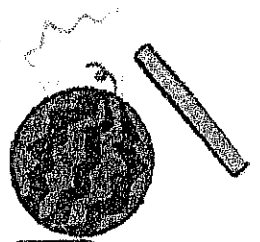




## コムハウスの夏の風物詩 流しそうめん・スイカ割り

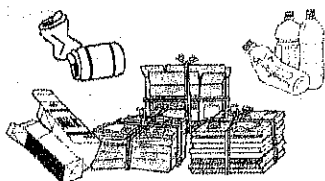


寿地区福祉ひろばのみなさま  
ご協力ありがとうございました！

夏本番に突入した8月9日の昼に、毎年恒例になった「流しそうめん」「スイカ割り」を行いました。今年は、福祉ひろばの皆さんにもご協力頂き、賑やかに交流をさせていただきました。

タオルで目隠しをして棒を持ったなかまに、みんなで「もっとまえ、まえ」「みぎ、みぎ」「そこだ～いけ～」と声をかけ合いました。なかには、割れるまで続けたい方や、いくつも割りたい方も…。とても盛り上がり、楽しく過ごしました。

流しそうめんはみんな列を作りながら順番に体験、屋根があるとはいえ屋外、暑さはあるはずなのに、涼しさを感じる不思議なひと時。そうめんも美味しく頂きました。



地域の皆様へ 資源物いつでも持ち込み出来ます！

- ・ダンボール
- ・新聞
- ・雑誌
- ・本
- ・アルミ缶
- ・牛乳パック
- ・ペットボトル

ご気軽にお立ち寄り下さい！