

ゆい 第24号

～縁を結う

発行者：(福) アルプス福祉会 第2コムハウス・ゆい

住所 長野県松本市新村 2750

電話 (0263)40-3366 FAX (0263)40-3488

メール comhouse2@po.mcci.or.jp

発行日：2018年1月19日

地域のみなさまへ

寒中お見舞い申し上げます。

2018年スタートしてすでに1年の1割以上が過ぎました。月日の経つのが本当に早いと感じております。

第2コムハウスでは、資源物の回収の収益が利用者の工賃となっております。

地域の皆様から持ち込まれる古紙・アルミ缶・ペットボトルなどを、積み込んだり、運んだり、仕分けたりという作業をすることで「自分の仕事が社会の役に立っているんだ」という喜びにもつながり、「工賃で好きなところに出かけたい」「おいしい物を食べたい」などの楽しみにもなっています。

今後とも、当施設の資源物回収ステーションをご利用いただき、リサイクルの仕事に取り組む、障害を持つ利用者みなさんの社会参加へのご協力をいただきますよう、お願いいたします。

まだまだ寒い日が続きます。皆様もどうぞご自愛下さい。

第3回共幸感謝祭☆大盛況で幕

平成29年11月23日に、第3回共幸感謝祭が盛大に行われました。当日は、前日までの雨を吹き飛ばすかのような晴天となり、多くの皆様楽しんでいただくことが出来ました。また、歌のお兄さんでおなじみの杉田あきひろさんのステージも行いましたが、そこにも多くのお客様に足を運んでいただき大盛り上がるのステージとなりました。

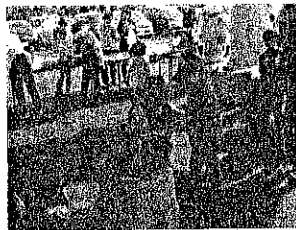
この共幸感謝祭は、第2コムハウスという施設のことを広く知っていただきたい、お世話になっている方々に感謝の気持ちを伝えたい、来た方に楽しんでいただきたいとの願いをこめ、利用者のみなさんと職員が一丸となって準備を進めて参りました。また、当日は利用者さんのご家族やボランティアの方々にもご協力いただきました！ご協力いただいた皆様、ご来場くださった皆様、本当にありがとうございました。来年もお祭り自体は行う予定となっておりますが、皆様と楽しいひと時を過ごせるよう創意工夫をしてお迎えしていきたいと思っております。



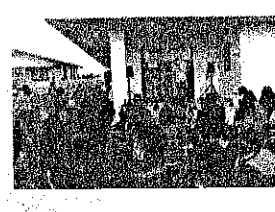
大迫力！松養太鼓の太鼓演奏



直売所最終フェア！



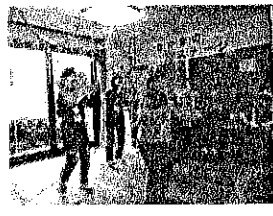
大好評のもちつき



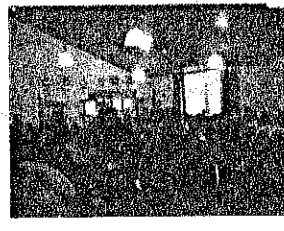
杉田あきひろさんのステージ



販売会場もにぎやか！



なかまの交流会で発表☆



関係者全員でお疲れ様会♪



最後はみんなで大合唱♪